

Министерство образования и науки Красноярского края
краевое государственное бюджетное образовательное учреждение среднего
профессионального образования
(среднее специальное учебное заведение)
«Красноярский аграрный техникум»

**Методические указания
для выполнения контрольной работы**

Дисциплина: «Правила и безопасность дорожного движения»

Курс: 3

Заочная форма обучения

Специальность: 190631 "Техническое обслуживание и ремонт
автомобильного транспорта"

Красноярск, 2012

Контрольная работа включает 5 тестовых заданий. В каждом задании необходимо указать правильный ответ и обязательно обосновать свой выбор ответа (привести в доказательство выдержки из нормативных документов, правил).

Контрольная работа должна быть аккуратно оформлена и иметь поля для замечаний преподавателя. Работа должна быть выполнена в печатном виде. На последней странице работы требуется указать список использованной литературы.

Выбор варианта работы осуществляется в таблице по первой букве фамилии студента.

Первая буква фамилии	Вариант контрольной работы
А, Л, Х	1
Б, М, Ц	2
В, Н, Ч	3
Г, О	4
Д, П, Ш	5
Е, Ё, Р, Щ	6
Ж, С	7
З, Т, Э	8
И, У, Ю	9
К, Ф, Я	10

Вариант 1

1. В каких из перечисленных случаев запрещена буксировка на гибкой сцепке?

1. Только в гололедицу.
2. Только в темное время суток и в условиях недостаточной видимости.
3. Только на горных дорогах.
4. Во всех перечисленных случаях.

2. Какой из знаков используется для обозначения пешеходной дорожки?



1. Только Б



2. Только Б и В



3. Все знаки

3. В каких случаях Вы можете наезжать на прерывистые линии разметки, разделяющие проезжую часть на полосы движения?

1. Только при движении в темное время суток.
2. Только при перестроении.

3. Только если на дороге нет других транспортных средств.
4. Во всех перечисленных случаях.

4. Вы (на синем автомобиле) намерены повернуть налево. Кому следует уступить дорогу?



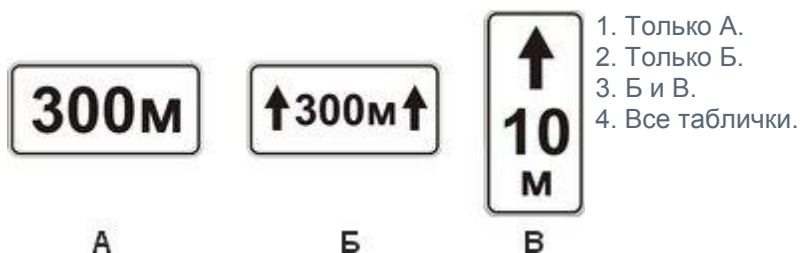
1. Только легковому автомобилю и автобусу.
2. Только автобусу и мотоциклу.
3. Всем транспортным средствам.

5. Какие из перечисленных требований предъявляются к обучаемому, допущенному к учебной езде на дорогах?

1. Наличие первоначальных навыков управления.
2. Знание Правил дорожного движения.
3. Возраст не менее 16 лет.
4. Все перечисленные требования.

Вариант 2

1. Какие таблички указывают протяженность зоны действия знаков, с которыми они применяются?

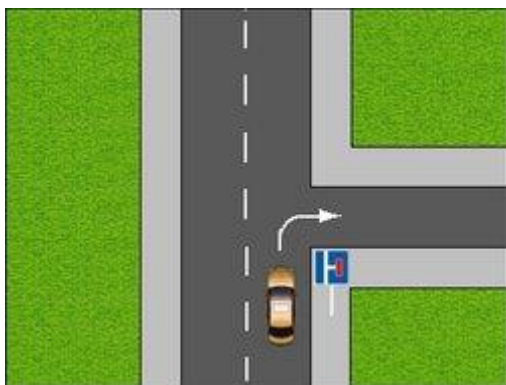


1. Только А.
2. Только Б.
3. Б и В.
4. Все таблички.

2. Как Вы можете в светлое время суток привлечь внимание водителя обгоняемого автомобиля при движении вне населенного пункта?

1. Только кратковременным переключением фар с ближнего света на дальний.
2. Только звуковым сигналом.
3. Любым из перечисленных способов, включая совместную подачу этих сигналов.

3. Разрешено ли Вам повернуть направо на этом перекрестке?

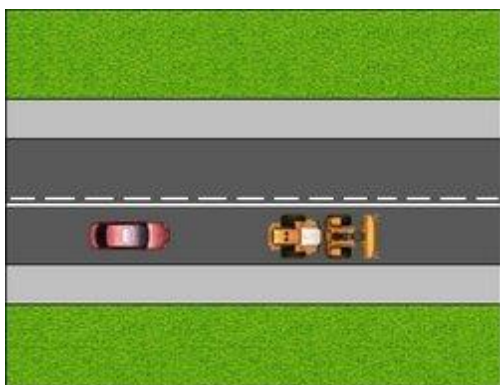


1. Да.
2. Нет.

4. Разрешается ли водителю легкового автомобиля занять место в движущейся организованной колонне?

1. Разрешается, если скорость движущихся в колонне транспортных средств не более 30 км/ч.
2. Разрешается, если на дороге имеется не более трех полос для движения.
3. Не разрешается.

5. Позволяет ли данная разметка легковому автомобилю выполнить обгон?



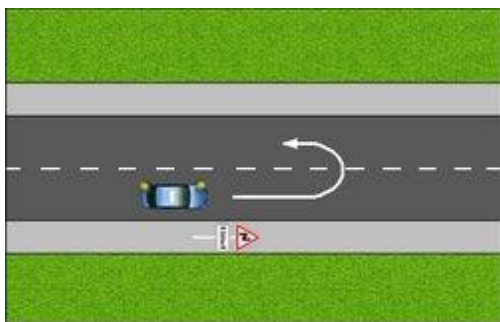
1. Да.
2. Нет.
3. Позволяет, но только при условии, если скорость трактора менее 30 км/ч.

Вариант 3

1. Какие действия запрещены в жилой зоне?

1. Только стоянка с работающим двигателем.
2. Только сквозное движение.
3. Только учебная езда.
4. Все вышеперечисленные действия.

2. Можете ли Вы развернуться в этом месте?

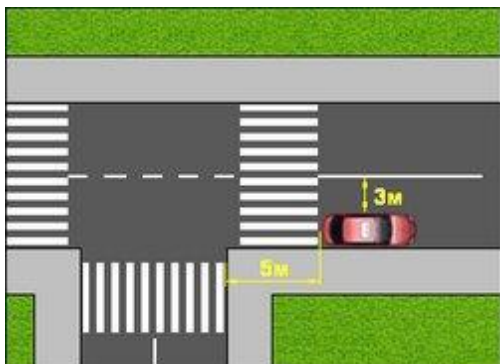


1. Да.
2. Да, но только в светлое время суток.
3. Нет.

3. По какой полосе проезжей части Вам разрешено движение в населенном пункте, если по техническим причинам Ваше транспортное средство не может развивать скорость более 40 км/ч?

1. Не далее второй полосы.
2. По любой, кроме крайней левой.
3. Только по крайней правой.

4. Разрешено ли водителю поставить автомобиль на стоянку в указанном месте?



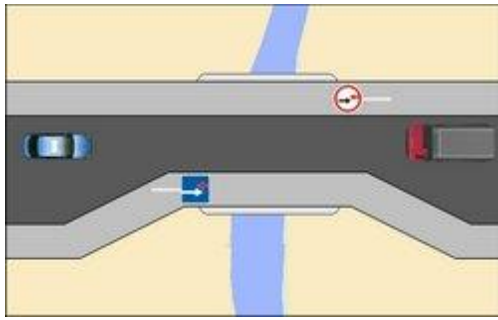
1. Да.
2. Нет.

5. В каких случаях разрешается эксплуатация транспортного средства?

1. Уровень внешнего шума превышает установленные нормы.
2. Не работает указатель температуры охлаждающей жидкости.
3. Негерметична топливная система.
4. Содержание вредных веществ в отработавших газах или дымность превышают установленные нормы.

Вариант 4

1. Можете ли Вы (на легковом автомобиле) въехать на мост первым?

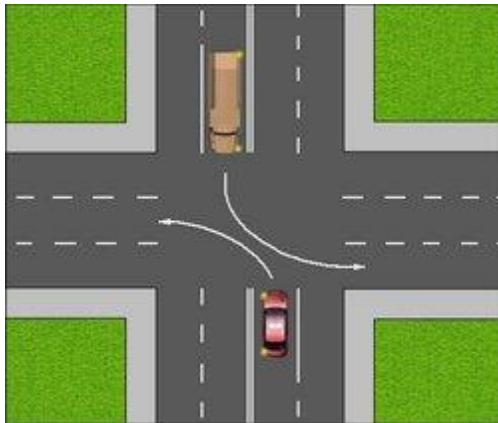


1. Да.
2. Нет.

2. Разрешается ли Вам продолжить движение, если регулировщик поднял руку вверх после того, как Вы въехали на перекресток?

1. Разрешается, только если Вы поворачиваете направо.
2. Не разрешается.
3. Разрешается.

3. Водитель какого автомобиля, поворачивая налево, не нарушает Правила?

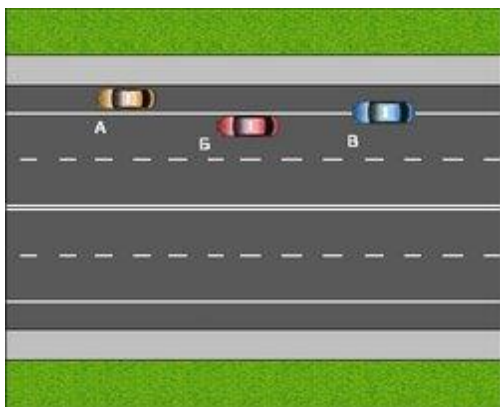


1. Только легкового.
2. Только грузового.
3. Оба не нарушают.

4. При каком значении суммарного люфта в рулевом управлении допускается эксплуатация легкового автомобиля?

1. Не более 10 градусов.
2. Не более 20 градусов.
3. Не более 25 градусов.

5. Водитель какого автомобиля нарушил правила остановки?



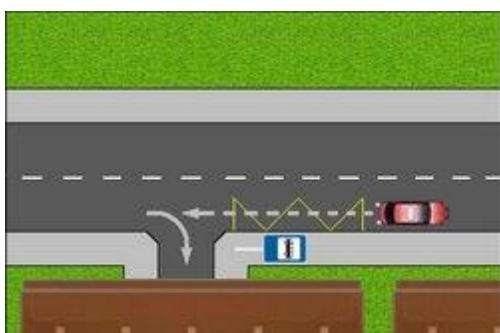
1. Только Б.
2. Только Б и В.
3. Все нарушили.

Вариант 5

1. Что означает разметка в виде надписи «СТОП» на проезжей части?

1. Предупреждает о приближении к стоп-линий и знаку «Движение без остановки запрещено».
2. Предупреждает о приближении к знаку «Уступите дорогу».
3. Предупреждает о приближении к стоп-линий перед регулируемым перекрестком.

2. Вы случайно проехали нужный въезд во двор. Разрешено ли Вам в этой ситуации использовать задний ход, чтобы затем повернуть направо?

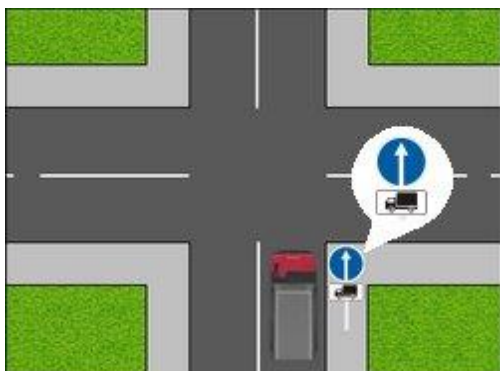


1. Да, если не будет создано помех движению маршрутных транспортных средств.
2. Нет.

3. В каком случае Вы можете продолжить движение, приближаясь к остановившемуся транспортному средству, закрывающему видимость нерегулируемого пешеходного перехода?

1. Только убедившись, что перед остановившимся транспортным средством нет пешеходов.
2. Только после остановки перед пешеходным переходом.
3. Только после подачи звукового сигнала.

4. В каких направлениях Вам разрешено продолжить движение на грузовом автомобиле с разрешенной максимальной массой 3 т?



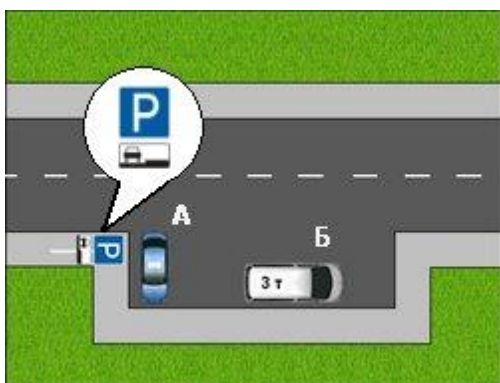
1. Только прямо.
2. Только налево или направо.
3. В любых.

5. Каковы типичные признаки наступившего утомления водителя?

1. Головокружение, резь в глазах, повышенная потливость.
2. Возбужденность, раздражительность.
3. Сонливость, вялость, притупление внимания.

Вариант 6

1. Кто из водителей нарушил правила стоянки?

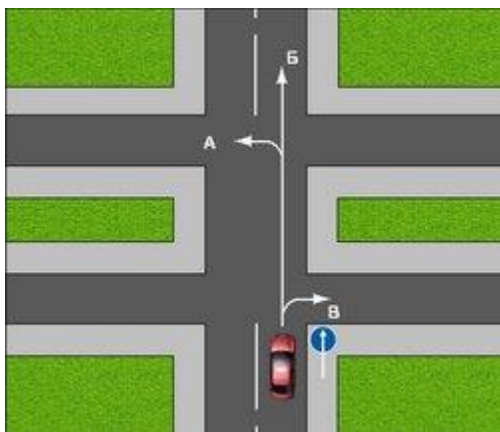


1. Только А.
2. Только Б.
3. Оба нарушили.
4. Никто не нарушил.

2. К маршрутным транспортным средствам согласно Правил относят:

1. Все автобусы.
2. Автобусы, троллейбусы и трамваи, предназначенные для перевозки людей и движущиеся по установленному маршруту с обозначенными местами остановок.
3. Любые транспортные средства, предназначенные для перевозки пассажиров.

3. В каких направлениях автомобилю разрешено продолжить движение на перекрестке?



1. Только Б.
2. Б или В.
3. А или Б.

4. В случае, когда правые колеса автомобиля наезжают на неукрепленную влажную обочину, рекомендуется:

1. Не прибегая к торможению, плавно вернуть автомобиль на проезжую часть.
2. Затормозить и полностью остановиться.
3. Затормозить и плавно направить автомобиль в левую сторону.

5. Какой неподвижный объект, не позволяющий продолжить движение по полосе, не относится к понятию "Препятствие"?

1. Неисправное или поврежденное транспортное средство.
2. Посторонний предмет.
3. Транспортное средство, остановившееся на этой полосе из-за образования затора.
4. Дефект проезжей части.

Вариант 7

1. Являются ли тротуары и обочины частью дороги?

1. Являются.
2. Являются только обочины.
3. Не являются.

2. Вы (на красном автомобиле) намерены повернуть налево. Ваши действия?



1. Проедете перекресток первым.
2. Уступите дорогу зеленому автомобилю.

3. Что следует сделать водителю, чтобы предотвратить возникновение заноса при проезде крутого поворота?

1. Перед поворотом снизить скорость, при необходимости включить пониженную передачу,
а при проезде поворота не увеличивать резко скорость и не тормозить.
2. Перед поворотом снизить скорость и выжать педаль сцепления, чтобы дать возможность автомобилю двигаться накатом на повороте.
3. Допускается любое из перечисленных действий.

4. В каких случаях Вы не должны подавать предупредительный сигнал указателями поворота?

1. Только если сигнал может ввести в заблуждение других участников движения.
2. Только при отсутствии на дороге других участников движения.
3. В обоих перечисленных случаях.

5. Какие знаки запрещают поворот налево?



А



Б

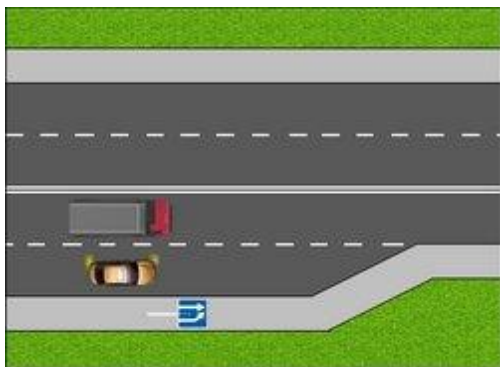


В

1. Только А и Б.
2. Только А и В.
3. Только А.
4. Все знаки

Вариант 8

1. Кто обязан уступить дорогу?



1. Водитель легкового автомобиля.
2. Водитель грузового автомобиля.

2. Какие преимущества дает Вам использование зимних шин в холодное время года?

1. Уменьшается возможность проскальзывания и пробуксовки колес на скользком покрытии.
2. Появляется возможность в любых погодных условиях двигаться с максимально допустимой скоростью.
3. Исключается возможность возникновения заноса.

3. Где могут двигаться пешеходы в жилой зоне?

1. По тротуарам и по всей ширине проезжей части.

- По тротуарам и в один ряд по краю проезжей части.
- Только по тротуарам.

4. Этот знак с табличкой разрешает Вам ставить на стоянку легковой автомобиль с использованием тротуара:



- Только на правой стороне дороги до знака "Конец зоны регулируемой стоянки".
- Только на правой стороне дороги до ближайшего по ходу движения перекрестка.
- На любой стороне дорог, расположенных в зоне регулируемой стоянки.

5. В каких случаях разрешено применять звуковые сигналы в населенных пунктах?

- Только для предотвращения дорожно-транспортного происшествия.
- Только для предупреждения о намерении произвести обгон.
- В обоих перечисленных случаях.

Вариант 9

1. Вероятность возникновения аварийной ситуации при движении в плотном транспортном потоке будет меньше, если скорость Вашего транспортного средства:

- Значительно больше средней скорости потока.
- Равна средней скорости потока.
- Значительно меньше средней скорости потока.

2. Что означает мигание зеленого сигнала светофора?

- Предупреждает о том, что светофор неисправен.
- Разрешает движение и информирует о том, что вскоре будет включен запрещающий сигнал.
- Означает, что дальнейшее движение запрещено.

3. Какие знаки требуют обязательной остановки?



А



Б



В



Г

- Только А и Б.
- Только Б.
- Только Б и В.
- Все.

4. Какое расстояние должно быть обеспечено между буксирующим и буксируемым транспортными средствами при буксировке на жесткой сцепке?

- От 4 до 6м.

2. Не более 4 м.
3. Правилами не регламентируется.

5. Вы (на синем автомобиле) намерены повернуть налево. Кому следует уступить дорогу?



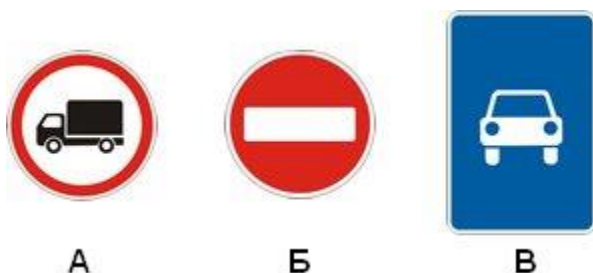
1. Только автобусу.
2. Обоим транспортным средствам.
3. Никому.

Вариант 10

1. В каких случаях на буксируемом механическом транспортном средстве должна быть включена аварийная световая сигнализация?

1. Только в темное время суток.
2. Только в условиях недостаточной видимости.
3. Во всех случаях, когда осуществляется буксировка.

2. Какие знаки разрешают движение грузовым автомобилям с разрешенной максимальной массой до 3,5 т?



1. Только А.
2. Только Б.
3. Только А и В.
4. Все.

3. Чем Вы должны руководствоваться, если значения дорожных знаков и линий горизонтальной разметки противоречат друг другу?

1. Требованиями дорожных знаков.
2. Требованиями линий разметки.
3. Правила эту ситуацию не регламентируют.

4. Можете ли Вы обогнать трактор?



1. Да.
2. Да, если обгон будет завершен за 100 м до ж/д переезда.
3. Нет.

5. Противотуманные фары и задние противотуманные фонари могут быть включены одновременно:

1. В условиях ограниченной видимости.
2. В условиях недостаточной видимости.
3. Только в тумане.